



2021年
夏号

ウイズコロナウイルスの1年でした。その間、皆様からたくさんの応援をいただきました。

「ありがとう」のこぼれに添えて、絵や折り鶴やメッセージカード、防護具や様々な差し入れをいただきました。神戸市民の皆様、兵庫県民の皆様、全国の皆様、これからも大人まで。

貼る壁がなくなるくらい、倉庫からあふれるほどでした。

このあふれるほどの応援は私たちの大きなエネルギーとなりました。本当にありがとうございました。

病气やケガと闘っている患者さんや家族、そして医療関係者だけではなく、医療を大切に思い、支援して下さる皆様と一緒に医療は成り立っていると改めて感じます。

支え、支えられ、エネルギーを分け合ってもに作る医療。その大切さを実感しています。

まだまだ、戦いは続きます。

今、心身ともに辛い立場の方がたくさんいらっしゃると思います。しかし、皆様が私たちと一緒にいてくださるように、私たちも皆様とともにあります。

皆さまからのたくさんの「ありがとう」をチャージして、私たちは最後まで戦い続けます。

明けぬ夜はありません。毎日と一緒に積み重ねて参りましょう。

感謝とエールを込めて。



令和三年二月
神戸市立医療センター中央市民病院
スタッフ一同

しおかぜ通信49号 TOPIX

- P 1 励ましへのお礼メッセージ
- P 2 総合聴覚センターの紹介
- P 4 膠原病・リウマチ内科の紹介
- P 6 経皮的左耳閉鎖術の治療案内
- P 8 新型コロナウイルス感染症と神経症状のお話
- P 10 医療費後払いサービスについて／Wi-Fi サービスをご利用いただけます
- P 11 ご寄付のお願い／ご寄付をいただいた皆様
- P 12 かかりつけ医を持ちましょう

耳鼻咽喉科の「総合聴覚センター」について

耳鼻咽喉科 総合聴覚センター長 ない とう やし
内 藤 泰

小児の難聴は、耳の治療だけでなく、脳と言葉の発達、教育、福祉など、様々な方向から複合的に取り組む必要があります。例えば、先天性重度難聴では人工内耳が標準的な医療として定着していますが（図1）、就学前小児の療育、その後の学校教育や在学中の支援は旧来の枠組みのままであり、高度の聴覚が獲得できるようにになった近年の難聴医療の進歩に

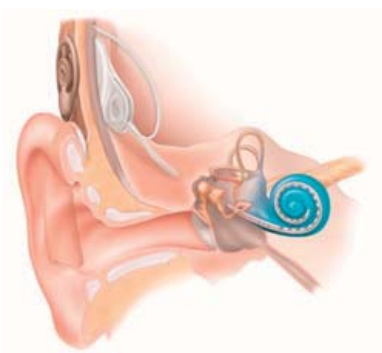


図1 人工内耳システム



図2 話者の顔を見ている難聴児の脳機能(当科の研究データ)

追いついていません。難聴小児には教育の各段階で多様な選択肢があり、難聴児の家族は施設や学校を選択と決定に多大な労力を費やします。また、難聴児のコミュニケーションを音声言語にするのか、手話などの視覚的方法を併用するかの選択についても、判断の科学的根拠（図2）が乏しく、難聴児とその家族が途方に暮れる例が頻繁に見られます。

今回、当院南館1階に新しく「総合聴覚センター」（図3、図4、図5）を開設します。このセンターでは難聴児の言語発達の基盤となる脳機能の研究とリハビリテーションプログラム開発を行うとともに、難聴児やその家族がつながり、互いに支え合う場も提供したいと考えています。



図3 総合聴覚センターの入り口



図4 総合聴覚センターの内景



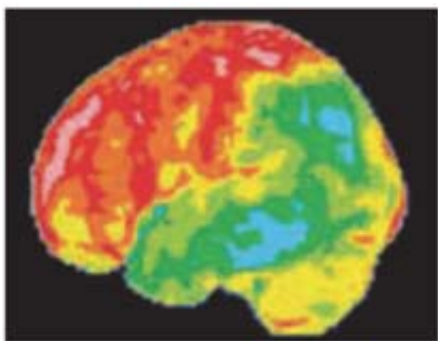
図5 センター内の防音シールドルーム

また一方で、難聴は小児だけでなく高齢者でも大きな問題となっています。高齢者の難聴は予防可能な認知症リスクの中で最大のものとされており、日常的なコミュニケーションの障害や難聴に起因する認知機能の低下などについて、その危険性が指摘されているものの、科学的根拠は未だ示されていません。総合聴覚センターでは、高齢者の難聴において、補聴やカウンセリング、人工内耳手術などで積極的な介入を行うとともに、その介入が脳機能のどのような改善をもたらすのかについても臨床研究を開始し（図6）、科学的根拠を提供することを目指します。

以上、「神戸市は子供から高齢者まで、難聴があっても安心して活力を持って生活できる街だ」と言ってもらえるように様々な取り組みを始めますので、「総合聴覚センター」のご支援、難聴患者さんのご紹介をよろしくお願い申し上げます。

人工内耳は高齢重度難聴者の脳代謝を改善するか

¹⁸F-FDG-PET



アルツハイマー型認知症の脳代謝
(Lotan, et al. IMAJ: 2020)



- 一人で外出したくない
- 人と話すのがつらい
- 家族に連れられ来診
- 説明してもぼんやり

人工内耳手術1年程度で
語音聴取著明改善



脳代謝にどのような
変化が生じるでしょうか？



- 行動範囲拡大
- 道で出会う人に挨拶
- 一人で病院に来診
- 明るい表情

図6 人工内耳による高齢難聴者の生活改善を脳機能から研究します

2021年4月より「膠原病・リウマチ内科」が新設されました

膠原病・リウマチ内科部長 大村 浩一郎

「患者さんに優しい世界最高レベルの専門診療を提供すること」をモットーに、
日々成長できるよう努力しています

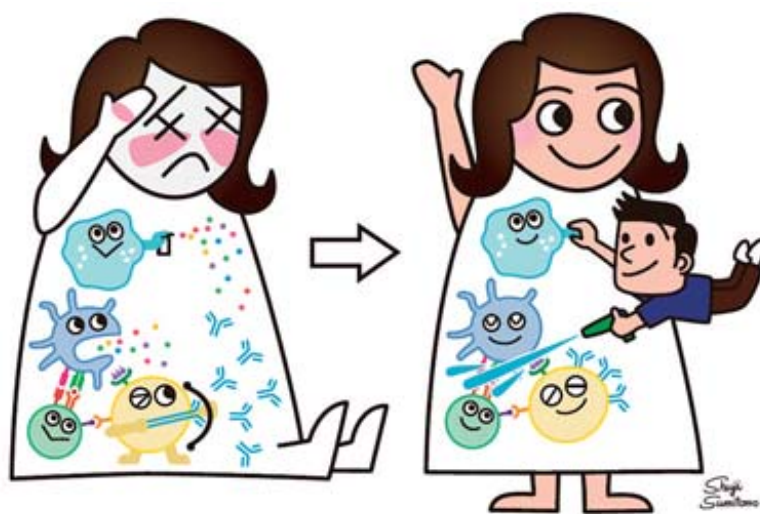
膠原病・リウマチ内科の守備範囲

膠原病・リウマチ内科が扱う疾患は、関節リウマチ、全身性エリテマトーデス、多発性筋炎・皮膚筋炎、強皮症、血管炎症候群（高安病、結節性多発動脈炎、ANCA 関連血管炎など）といった古典的膠原病のほか、膠原病類縁疾患と呼ばれるベーチェット病、成人スティル病、IgG4 関連疾患、脊椎関節炎など、免疫異常の結果、身体に炎症が起こる様々な疾患を扱っています。

膠原病・リウマチ性疾患の治療の進歩は目を見張るものがあります。ステロイドと限られた免疫抑制薬しかなかった1990年代までの治療から、生物学的製剤、JAK 阻害薬の他、新たな免疫抑制薬や免疫調整役が続々と登場しており、ステロイドに頼らない治療が提供できつつあります。

関節リウマチなど、劇的に改善することも珍しくないですが、一方でまだまだ治療に難渋する疾患もあります。私たちは患者さんの話をよく聞き、しっかりと診察をして、適切な指導と治療を心がけています。身体の治療だけでなく、心のケアや社会的背景も含めた患者さん全体を理解して治療を行う、心の通う診療を心がけたいと思っています。

膠原病治療にステロイドが必要なくなる日も遠くはない気がしています。その一助になるべく、患者さんのためになる新たな治療法の開発を目指して、臨床研究にも力を入れています。



診療体制

膠原病・リウマチ内科に所属する医師は現在、大村、住友の2名ですが、総合内科と共同して診療にあたっています。総合内科の多くの医師は膠原病・リウマチ診療に精通しており、入院が必要な際は総合内科の医師と一緒に治療に当たっています。当科の特徴は「困っている患者さんには迅速に対応する」ということで、受診を希望されている患者さんを何日もお待たせすることは決してありません。また、当院は「断らない救急」をモットーにしています。急な病気の進行や肺炎など感染症の急変時にも24時間365日救急診療を受けつけておりますので、安心して受診いただけたと思います。

9月からの外来診療体制

		月	火	水	木	金
午 前	膠原病・リウマチ内科	大村	住友	大村	住友	
	総合内科	西岡	岡		金森	志水
午 後	膠原病・リウマチ内科	大村	住友	大村	住友	
	総合内科	岡	志水・岡		金森	志水

膠原病・リウマチ内科スタッフ



WATCHMAN デバイスを用いた左心耳閉鎖術： 心房細動患者さんの脳卒中予防への新しい治療

循環器内科 医長・心臓センター長 江原 夏彦

心房細動は心臓の中で血液が流れ込む心房が小刻みで不規則な拍動（細動）をする不整脈ですが、左心房にある左心耳の血流がよどんで形成された血栓が移動することで、脳卒中を発症することがあります（図1）。脳卒中の発症を抑制するために、これまでは薬物療法として、抗凝固薬の内服により血栓形成を予防し

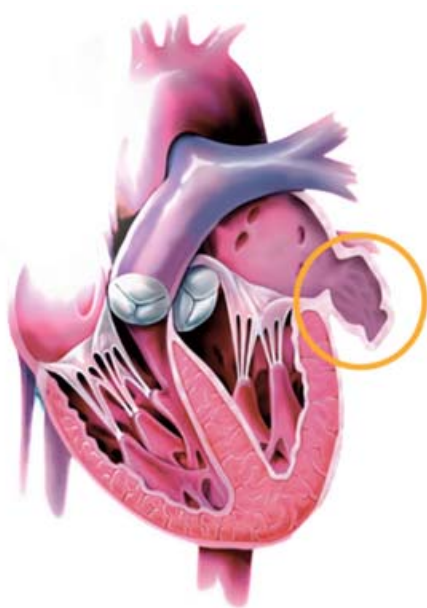


図1 左心耳

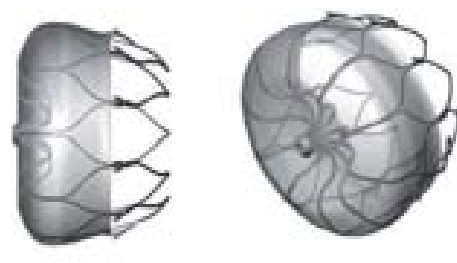


図2 WATCHMAN デバイス

ていました。WATCHMAN デバイス（図2）を用いた経カテーテル左心耳閉鎖術では、心房細動患者さんの左心耳を閉鎖して血栓が遊離するのを防ぐことにより、脳卒中を減少させ、抗凝固薬を中止することができます。当院では2021年5月に施設認定を取得し治療を開始しました。

1. WATCHMANの適応

非弁膜症性心房細動があり、脳卒中のリスクが高いため予防のための抗凝固薬の内服が望ましいが、出血のリスクが高く長期間の内服が困難な方が適応になります。形態的に WATCHMAN の植え込みが困難な場合もあるので、左心耳の画像所見を評価して植え込み可能かどうか判断します。以下1～4の全てに当てはまる患者さんが対象になります。

1. 非弁膜症性心房細動
2. 脳梗塞のリスクが高い。(CHADS2 スコア 2点以上)
3. 以下のいずれかに1つ以上該当する。
 - ・ 出血リスクスコア (HAS-BLED スコア) が3点以上

- ・転倒・転落に伴う治療歴が複数回ある
 - ・抗血小板薬2剤以上を長期（1年以上）服用する必要がある
 - ・大出血の既往（BARC type3 に該当する）
 - ・びまん性脳アミロイド血管症の既往
4. 短期的な（45日程度）抗凝固療法であれば内服可能な患者さんである。

2. WATCHMAN植え込みの実際

WATCHMANは左心耳に留置されます。実際の治療においては経食道エコーガイド下でカテーテルの操作を行うため、全身麻酔下での治療となります。まず、大腿静脈から右心房までガイドワイヤーを挿入します。右心房から左心房に穿刺を行い、カテーテルを左心耳の中に挿入します。そのカテーテルを介して、WATCHMANを左心耳に留置します（図3）。超音波の画像で左心耳の適切な位置に留置できているか、きちんと固定されているかを確認し、デバイスをリリースします。WATCHMANは術後約1か月で表面が内皮化するといわれています。そのため、術後45日間は抗凝固薬を継続する必要があり、その後左心耳が閉鎖していることを確認して、抗凝固薬を中止します。

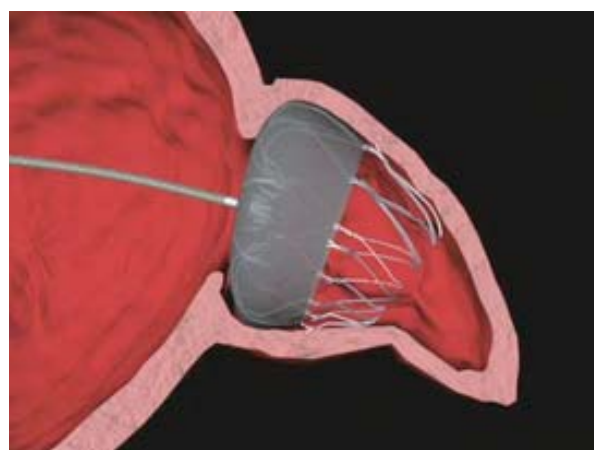
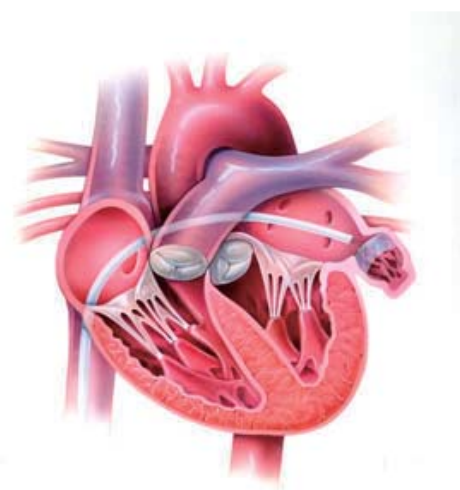


図3 WATCHMAN留置の実際

3. 相談窓口

循環器内科 医長・心臓センター長 江原夏彦、医長 小堀敦志

写真提供 ポストン・サイエンティフィック ジャパン株式会社

新型コロナウイルス感染症と神経症状のお話

脳神経内科部長 川 本 未 知

2020年より世界中で猛威を奮う新型コロナ感染症ですが、味覚・嗅覚障害が生じたり、肺炎で酸素吸入を要したり、重症者では救命のために人工呼吸が必要になることは皆さんよくご存じのことと思います。一方、重症患者さんの中には腎機能障害のために透析が必要になったり、心筋が障害されたり、また脳炎や脊髄炎、脳梗塞といった多彩な神経症状が生じることがあまり一般には知られていません。ここでは新型コロナが引き起こす神経症状についてご紹介します。

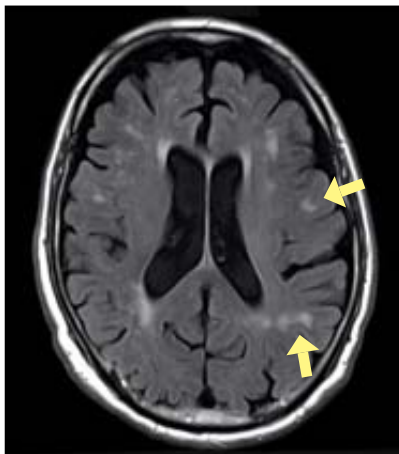
当院の調査では重症患者の約半数に意識障害、四肢筋力低下といった重篤な神経症状を認め、退院時の評価でもその半数に記憶力低下や注意力低下などの高次脳機能障害、筋力低下、脳神経麻痺などの後遺症が残存していることがわかりました。(表) MRを用いた海外の検討では重症患者の半数以上に脳病変(白質病変、微小出血、壊死性脳症など)を呈した報告や脊髄炎の報告があり、当院の画像検査でも同様の病変を認めています。(図)

(表) 重症コロナ患者の神経症状

意 識 障 害	47%
四 肢 筋 力 低 下	47%
高 次 脳 機 能 障 害	31%
末 梢 神 経 障 害	28%
頭 痛	8%
味 覚 障 害	6%
嗅 覚 障 害	3%

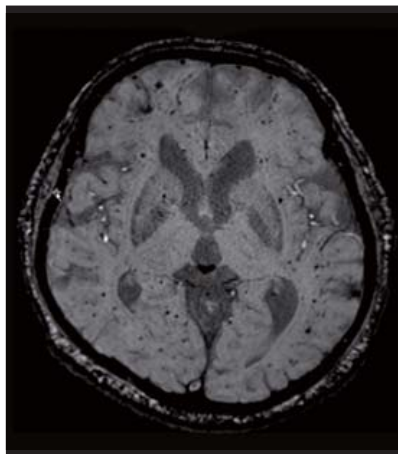
自験例

● 白質病変



自験例

● 多発微小出血



自験例

● 壊死性脳症



Delamarre et al. JNNP 2020より引用

新型コロナではウイルス感染を契機に体内で過剰な免疫反応が惹起されることが知られており、脳や脊髄、末梢神経においても免疫がからむ炎症が様々な障害を引き起こしていると考えられ、原因究明にむけてさまざまな研究が行われています。当院における退院後の追跡調査では、半年～1年の経過で記憶力低下などの神経症状が徐々に改善していく患者さんがおられる一方で、1年後も麻痺など



の後遺症が残存している患者さんもおられます。神経は一度ダメージを受けると回復に時間がかかるため、根気強いリハビリも大切です。

このような神経後遺症は比較的軽症であった若い人にも生じており、何よりもまず罹患しないために感染リスクを下げるための行動が大切です。関西で猛威をふるった新型コロナ第4波では多くの重症患者が発生し、大変な思いをされた方も多かったと思います。この冊子が刊行される頃にはワクチンが広く行き渡り、重症患者が大幅に減ることを期待しつつ、引き続きコロナ診療に注力していきたいと思います。



「医療費後払いサービス」のご案内



お会計を**待たず**にお帰りいただける、
便利な後払いサービス始まっています!!

登録 &
利用料
無料

- ・医療費後払いサービスとは、ご登録いただいたクレジットカードから後日決済を行うサービスです。**※事前登録が必要です。**
- ・診療終了後は、**お会計をお待ちいただくことなく**ご帰宅いただけます。入院、外来、救急受診いずれもご利用可能です。
- ・ご登録は下記 URL、又は QR コードから可能です。

<https://s4.medicalpay.jp/chuo/login/>



詳しくは院内リーフレット・当院ホームページをご覧ください。
よろしく願いいたします。(http://chuo.kcho.jp/)



院内 Wi-Fi サービスがご利用いただけます

令和3年6月7日より院内での無料 Wi-Fi サービスが利用可能となりました。

利用可能な場所

- ・病棟
- ・外来（検査・リハビリ含む）
- ・救急外来
- ・待合スペース

利用可能な時間

- ・365日利用可能
- ・7：00～21：00
- ※救急外来は24時間

ご利用の際は、利用規約に同意のうえ、他の病院利用者のご迷惑にならないようマナーに十分配慮して、ご自身の責任においてご利用いただくようお願いいたします。

ご利用方法等は院内掲示や外来受付に備えておりますパンフレットでご確認下さい。

※設定・接続は利用者ご自身で行ってください。個別のサポートは行っておりません。

※ご利用にあたり必要な機器（スマートフォン等）の貸し出しは行っておりません。

ご寄付のお願い

当院はこれからも地域の皆様へ、より良質で安全な医療を提供していきたいと考えております。個人、法人の皆様に寄付という形で当院の運営に共に携わっていただきたいと思っておりますので、金額の多寡にかかわらずご支援を賜りますようお願い申し上げます。

神戸市立医療センター中央市民病院
院長 木原康樹

いただいたご寄付の用途

いただいたご寄付の用途としては、病院環境の整備を始め患者サービスの向上、最新医療機器の整備や臨床研究などがあり、できるだけご寄付された方のご意見を反映して使用させていただきます。

ご寄付をいただいた皆様 (令和3年1月～令和3年6月)

多くの励みやご支援をありがとうございました。

ご寄付を賜りました方々を、感謝の気持ちとともにここに掲載させていただきます（順不同掲載）。

奥村 美智子様	嘉悦 幸代様	(株) アメックス様
ラップ ジェフトマス様	富田 明子様	(株) 兵 食様
苦瓜 顕一様	柳原 直子様	はんなりあすか様
・名甫子様	竹内 勝一様	神戸信用金庫様
薦田 和典様	藤原 享子様	(株) 向日葵様
原田 隆弘様	高橋 恵様	(株)三ノ宮モーターズ様
高山 晃一様	堀 翼様	(株)フジドリームエアラインズ 神戸空港支店様
寺崎 恵美子様	島田 琴枝様	(株) ウッド開発様
鈴木 幹雄様	佐々尾 真弓様	(株) 富永組様
近藤 靖子様	山中 陽子様	(株) 慶 様
・久次様	高谷 多香子様	(株) ジャヴァ様
・な於江様	谷水 弘尚様	日清鋼業(株)様
合瀬 徹様	林 国勝様	特定非営利活動法人 ALL KOBE 様
・昭代様		高階救命器具(株)様
中田 美代子様	(株)山陰合同銀行様	日清医療食品(株)様
西澤 昭男様	神戸トヨペット(株)様	

お問合せ：神戸市立医療センター中央市民病院 事務局経営企画課
〒650-0047 神戸市中央区港島南町2丁目1番地の1
Tel 078-302-4321 (代表) / Fax 078-302-7537
E-mail kifu@kcho.jp

かかりつけ医を持ちましょう

地域医療連携センター

かかりつけ医とは

おもに日頃の定期的な検査や病気の初期診療、慢性疾患の治療を行う地域の診療所やクリニックで、健康相談や緊急時の対応等の相談もできる医師のことです。ホームドクターとも呼ばれ、病気になった時や気になることがある時に、最初に相談できる医師の事を言います。



地域の医療機関と連携して、 患者さんの健康を守ります

中央市民病院は、急性期（病気やけがの発症から症状が安定するまでの気管）の治療や、高度医療による治療を担当しており、急性期の医療を必要とする患者さんが一人でも多くの治療を受けられるように努めています。

治療が終了したら

急性期の治療が終了した患者さんには、主治医より今後の治療や経過観察、薬の処方などを地域の医療機関で受けていただくようにお話いたします。主治医が患者さんの当院でのこれまでの治療経過や処方等を記載した紹介状を作成し、検査データなどと一緒にお渡します。

かかりつけ医を紹介します

かかりつけ医をお持ちでない患者さんには、患者サポートセンター内にある「かかりつけ医相談窓口」で、看護師がお住いの近くの医療機関を探してお手伝いをいたします。

かかりつけ医と連携します

地域医療機関へ紹介後は、かかりつけ医が患者さんの治療や経過観察、薬の処方を担当いたします。万が一、症状が悪化して当院での治療が必要と判断された場合は、かかりつけ医が患者さんの診療情報を記載した紹介状を作成し、当院を含めた適切な医療機関を紹介してくれます。

また、当院での経過観察が必要な患者さんについては、かかりつけ医と連携して、当院でも定期的に診察します。

在宅療養や医療費の公的助成に 関する支援などの相談

自宅での療養や介護保険・公的助成などに関する相談は、「患者サポートセンター」で看護師と医療ソーシャルワーカーが対応いたします。入院中の方で退院後の生活についての相談には、各病棟の退院支援担当者が対応いたします。

厚生労働省

仕事中に病院へ行くなんてムリ

夜中、子どもが急に嘔吐。救急車?!

この症状、どこに行くのがいいの?

分かります、その気持ち。
でも、みんなの医療をまもるために、お願いがあります。

- ▶ 子どもの夜間・休日の症状の相談はまず ☎#8000(フリーダイヤル)/kakarikata.jp
- ▶ 気軽に相談できる **かかりつけ医をもとめ**
- ▶ 会社はがまんせず **平日の通院を**

かかり方、変えよう!

あなたが知れば、医療は変える。