

平日 朝 7:20~8:55発  
通院患者さんと付き添いの方は

降車バス停

中央市民  
病院



中央市民病院



神戸アイセンター病院

# 無料で

## 路線バス(神姫バス) にご乗車いただけます!

乗車バス停

三宮駅  
ターミナル前  
(市バス18系統 (M3) のりば)

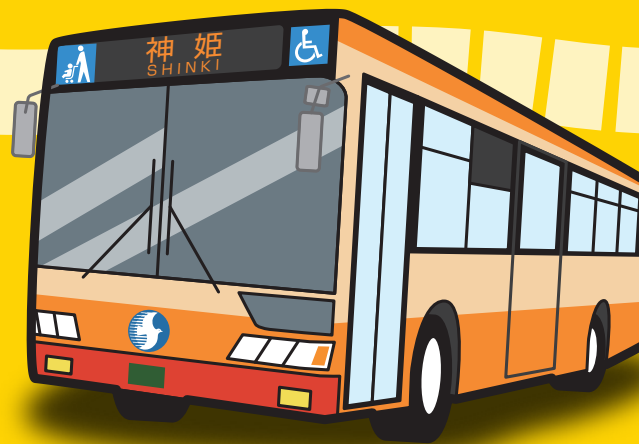
神戸駅  
(南口)

※途中のバス停からもご乗車いただけます。

### ご提示ください!



降車時に **中央市民病院**  
または **神戸アイセンター病院** の  
**診察券** もしくは **予約券** を  
バス乗務員にご提示ください。



対象バス 三宮駅ターミナル前 平日 7:20~8:55 発  
神戸駅(南口) 平日 7:25~8:55 発

#### 注意事項

- ※ご提示の無い場合は、無料となりません。運賃250円を降車時にお支払いください。
- ※お見舞い(ご面会)の方は無料対象外です。
- ※「中央市民病院」での降車のみ無料となります。「医療センター駅前」での降車は無料になりませんので、ご注意ください。

中央市民病院→三宮駅ターミナル前/神戸駅(南口) 行きの無料バスはありません

バスのりばの案内・時刻表は裏面をご確認ください。

神戸市・地方独立行政法人神戸市民病院機構

問い合わせ

神戸市お問い合わせセンター  
—— 年中無休 8:00~21:00 ——

TEL.0570-083330 または 078-333-3330

中央市民病院  
ホームページ

詳しい時刻表・のりば  
についてはこちら



# のりば案内



## バス乗車場所

「三宮駅ターミナル前(市バス18系統(M3)のりば)」～「医療センター駅前」すべてのバス停  
「神戸駅(南口)」～「医療センター駅前」すべてのバス停

## バス降車場所

「中央市民病院」のみ ※医療センター駅前での降車は無料になりません。

### 三宮駅ターミナル前 (市バス18系統(M3)のりば)のりば



### 神戸駅(南口)のりば



## 時刻表 (土日祝を除く、平日のみ)

### 三宮駅ターミナル前 (市バス18系統(M3)のりば)発 ▶▶▶

時	分
7	20 30 <b>43</b> <b>51</b> 10分発、37分発、58分発はご乗車いただけません
8	04 11 23 29 41 <b>48</b> 55 17分発、35分発はご乗車いただけません

病院までの所要時間は約26分です。

### 神戸駅(南口)発 ▶▶▶

時	分
7	<b>25</b> <b>35</b> <b>45</b> <b>50</b> <b>55</b>
8	<b>05</b> <b>20</b> <b>35</b> <b>55</b> 25分発はご乗車いただけません

病院までの所要時間は約27分です。  
ただし7:50発と8:55発の所要時間は約42分です。



- 交通事情により発車時刻は遅れる場合があります。また、荒天などにより運休する場合があります。
- □は車いす対応車両です。点検等により車種変更する場合があります。
- 時刻表は変更になる場合があります。
- お盆(8/13~8/15)と年末年始(12/29~1/3)は土日祝ダイヤで運行のため、無料バスはありません。

中央市民病院→三宮駅ターミナル前(市バス18系統(M3)のりば)/神戸駅(南口)前行きの無料バスはありません

交通社会実験  
無料バス