



# 中央市民病院ニュース

No.81

## 歯科口腔外科 部長就任のご挨拶

歯科口腔外科 谷池直樹



2022年7月1日付けで、歯科口腔外科部長を拝命いたしました谷池 直樹（たにいけ なおき）と申します。谷池という苗字は、簡単な漢字の組み合わせですが意外と珍しいもののように（池谷は多い）、南あわじ市の一地域を中心として散見されます。私自身は大阪府堺市の生まれですが、両親は多分に洩れず淡路島の出身で、私も祖父母宅のある淡路には幼少期から馴染みがあります。大学生生活を東京で過ごした後、1997年から当院にて2年間の卒直後研修を終了し、六甲アイランド甲南病院・歯科口腔外科での研鑽を経て2005年に再び当院へ着任しております。それ以来、病院の一員として日々診療に従事して参りましたが、いつの間にか神戸が人生のなかで一番長く過ごした街となりました。

さて、当科では虫歯・歯周病・入れ歯やインプラントなどの一般歯科治療を行っておらず、口腔外科診療に特化しております。例えば、親知らずなどの埋伏歯の抜歯や、顎・口腔領域の嚢胞、顎関節症、顎変形症の治療などを得意として行っております。また、当院の特色である「断らない救急医療」の一端を担うべく、顎・顔面骨領域の骨折、悪化した虫歯や歯周病などが原因で生じる炎症性疾患など、緊急性の高い治療にも対応しております。このように2次・3次医療機関としての責務を果たすべく質の高い口腔外科医療を提供できるようスタッフ一同で努めておりますが、そのためにも近隣医療機関の皆様との協力・連携は不可欠と考えております。お世話になる（あるいはご迷惑を掛ける）機会も多々あろうかと存じますが、いつもご高配いただきます先生方に対しましてこの場を借りて感謝申し上げます。総合病院における歯科口腔外科のより良いあり方を模索しつつ、チーム一丸となって職務に臨みたいと考えております。今後とも何卒よろしくお願い申し上げます。

### INDEX

歯科口腔外科 部長就任のご挨拶 .....	1	連携登録医にご登録ください .....	7
膠原病・リウマチ内科に患者さんをご紹介ください .....	2	臨床研究推進センターからのお知らせ .....	7
総合聴覚センターと聴覚障害児支援事業について .....	3	医師の異動のお知らせ .....	7
無料バス時刻表変更のお知らせ .....	4	患者さんをご紹介いただく際は .....	8
地域合同カンファレンス開催のお知らせ .....	6		

# 膠原病・リウマチ内科に患者さんをご紹介ください

膠原病・リウマチ内科 大村 浩一郎

## 膠原病・リウマチ内科に患者さんをご紹介ください

当院に膠原病・リウマチ内科が立ち上がり1年余りたちます。スタッフも充実し、入院体制も確立し、今後、病診・病病連携をさらに強化して、地域医療に貢献していきたいと考えています。紹介の垣根を低くして、どうぞお気軽にご相談ください。



大村 浩一郎 部長

こんな患者さんがおられたら、ご紹介をお考えください

関節炎、皮疹、不明熱、間質性肺炎、尿蛋白、筋炎、自己抗体陽性 など



### ① 4人のリウマチ専門医がいつでも診療します

4人のリウマチ専門医が、毎日外来を行っています。予約は翌日でも取ることができ、いつでも診療いたします。入院患者さんの転院も受けていますので、地域医療連携センターにお電話ください。当科の当番医師が対応いたします。

### ② 24時間 年中無休の救急対応

一次から三次まで、「断らない救急」をモットーに救急対応しています。患者さんの急変時も、手厚い対応が可能です。

### ③ 他科診療の充実

腎炎に対する腎生検、脳神経内科による評価、皮膚科による皮膚生検、呼吸器内科による気管支鏡検査、精神症状に対する精神科診療など、膠原病診療に必要な他科診療も充実しています。



診察室	月	火	水	木	金	
午前	1診	★大村	★住友	★大村	★住友	★岡
	2診	—	岡	—	—	志水
午後	1診	★大村	★住友	★大村	★住友	★岡
	2診	—	岡	—	—	志水
	3診	—	志水	—	—	—

### 外来担当表 ★…初診担当



住友 秀次



岡 秀樹



志水 隼人

### 2021年度 診療実績

病名	症例数
関節リウマチ	466
全身性エリテマトーデス	156
血管炎*	132
全身性強皮症	86
皮膚筋炎・多発性筋炎	51
成人発症スティル病	22
その他	412

\* 顕微鏡的多発動脈炎 18、多発血管炎性肉芽腫症 14、好酸球性多発血管炎性肉芽腫症 11、巨細胞性動脈炎 34、結節性多発動脈炎 10、高安動脈炎 9、その他 11

## 膠原病・リウマチ内科

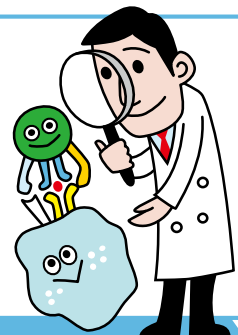


当科ホームページ▶

<https://chuo.kcho.jp/department/rheumatology/>

〒650-0047 神戸市中央区港島南町 2丁目 1-1

電話：078-302-4321、FAX：078-302-7537



## 総合聴覚センターと聴覚障害児支援事業について

耳鼻咽喉科・総合聴覚センター 内藤 泰

こどもの難聴は、耳や聴覚の医療だけでなく、脳と言葉の発達評価、教育、福祉との連携など、様々な方向から複合的に取り組む必要があります。例えば、重度難聴児では人工内耳が標準的な医療になっていますが、乳幼児期から就学、教育の各段階で多様な選択肢があり、難聴児のご家族は施設や学校の実験や関係機関との交渉に多大な労力と時間を費やします。進学に際して個々の難聴児の情報が教育機関の間で必ずしも円滑に繋がって行かない問題もあります。このような状況を改善するために厚生労働省が推進する「聴覚障害児支援中核機能モデル事業」に神戸市も参加し、神戸市立医療センター中央市民病院耳鼻咽喉科の「総合聴覚センター」がその中核機能を担っています。当センターでは難聴児の言語発達の基盤となる脳機能の研究を行うとともに、難聴児支援に従事する関係者の研修、難聴児とその家族が交流し、互いに支え合う場も提供しています。神戸市が、難聴のこどもたちが夢を持って成長して行ける街となるように様々な取り組みを行っておりますので、ご支援、患者さんのご紹介をよろしくお願い申し上げます。

付図説明：新生児聴覚スクリーニング検査で要精密検査と判定された乳幼児のご家族のためのリーフレット（抜粋）



リーフレットのご要望がございましたら、  
下記の間合せ先までお問い合わせください。

お問い合わせ

神戸市立医療センター中央市民病院  
耳鼻咽喉科・総合聴覚センター

〒650-0047 神戸市中央区港島南町2-1-1  
Tel : 078-302-4516 (通話) E-mail : c\_choukaku@kcho.jp



# 無料バス時刻表変更のお知らせ

中央市民  
病院



神戸  
アイセンター  
病院



平日 朝 7:25~8:55発  
通院患者さんと付き添いの方は /

# 無料で

## 路線バス(神姫バス) にご乗車いただけます!

三宮駅前

神戸駅  
(南口)

※途中のバス停からもご乗車いただけます。

交通社会実験

令和4年10月1日から

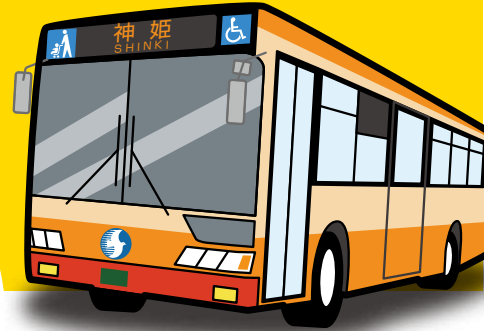
神戸駅(南口)の発車時刻が一部変更となりました。



### ご提示ください!



降車時に **中央市民病院**  
または **神戸アイセンター病院** の  
**診察券** もしくは **予約券** を  
バス乗務員にご提示ください。



対象バス 三宮駅前 平日 7:25~8:44 発  
神戸駅(南口) 平日 7:35~8:55 発

※ご提示の無い場合は、無料となりません。  
運賃250円を降車時にお支払いください。  
※お見舞い(ご面会)の方は無料対象外です。

中央市民病院→三宮駅前/神戸駅(南口) 行きの無料バスはありません

バスのりばの案内・時刻表は裏面をご確認ください。

神戸市・地方独立行政法人神戸市民病院機構

問い合わせ 神戸市総合コールセンター TEL.078-333-3330 または 0570-083330

年中無休 8:00~21:00

中央市民病院  
ホームページ  
詳しい時刻表・のりば  
についてはこちら



令和4年10月発行

# のりば案内



## バス乗車場所

「三宮駅前」～「医療センター駅前」すべてのバス停  
「神戸駅(南口)」～「医療センター駅前」すべてのバス停

## バス降車場所

「中央市民病院」のみ ※医療センター駅前での降車は無料になりません。

### 三宮駅前のりば

歩道橋下のバス停でお待ちください。



### 神戸駅(南口)のりば

JR神戸駅前の乗車場所が変わりました。



## 時刻表 (土日祝日を除く、平日のみ)

### 三宮駅前発 ▶▶▶

時	分			
7	25	35	45	55
※50分発はご乗車いただけません				
8	00	04	14	20
			28	38
				44
※10分発はご乗車いただけません				

病院までの所要時間は約20分です。

### 神戸駅(南口)発 ▶▶▶

時	分			
7	35	45	55	
8	00	10	20	35
				55

病院までの所要時間は約25分です。  
ただし8:00発と8:55発の所要時間は約40分です。



- 交通事情により発車時刻は遅れる場合があります。また、荒天などにより運休する場合があります。
- □は車いす対応車両です。点検等により車種変更する場合があります。
- 時刻表は変更になる場合があります。
- お盆(8/13~8/15)と年末年始(12/29~1/3)は土日祝ダイヤで運行のため、無料バスはありません。

交通社会実験  
**無料バス**

中央市民病院→三宮駅前/神戸駅(南口)前付きの無料バスはありません

## 地域合同カンファレンス開催のお知らせ

神戸市立医療センター中央市民病院主催  
地域合同カンファレンス  
-外傷-



演者

八戸市立市民病院院長

# 今 明秀先生

日時

2022年12月12日(月)

18:00-19:00

場所

神戸市立医療センター  
中央市民病院1階講堂

■お問合せ先  
神戸市立医療センター  
中央市民病院  
救急救命センター 西田 晴香  
住所: 神戸市中央区港島南町  
1丁目1-1  
TEL: 078-302-4321(代表)

## 地域連携のお知らせ

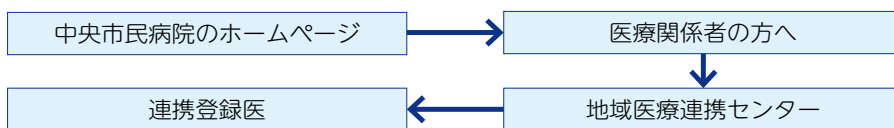
### 連携登録医にご登録ください

当院では、患者さんが地域で安心して継続した医療を受けられるよう、当院と連携・協力して安全で質の高い医療を提供される市内医療機関の先生方を「連携登録医」として登録する制度を設けています。連携登録医として登録していただくと

1. 紹介患者さんに対する診療及び入院の対応を迅速に行うよう努めます
2. 紹介患者さんの診療記録を当院で閲覧できます
3. 当院の患者さんがかかりつけ医を探される場合に紹介いたします
4. 図書室など当院の施設・設備を利用できます（ご利用になれない施設・設備もあります）
5. 来院時の駐車場料金を無料にします
6. 当院が公開して行う症例検討会、研修会、講演会等に自由にご参加いただけます
7. 病院ニュースやオープンカンファレンス・講演会の開催情報などを E-mail でお送りいたします
8. 「連携登録医証」「インターネット紹介予約システムご利用 ID・パスワード」を発行いたします

新たに下記の先生方にご登録いただきました。

なお、連携登録医療機関一覧は、当院ホームページにも掲載しております。



### 新規連携登録医療機関

区別住所 50 音順で掲載しております。

区	連携登録医療機関	住所
北区	ともクリニック	神戸市北区鈴蘭台西町 4-9-43

### 医師の異動のお知らせ

#### 8～9月

退職・転出			
診療科	役職	氏名	異動日
救急部	医長	許 智栄	8月31日
腫瘍内科	専攻医3年次	山村 彰吾	8月31日
脳神経外科	専攻医3年次	榛本 悠嗣	8月31日
麻酔科	専攻医3年次	野原 静華	8月31日
精神・神経科	医長	大谷 恭平	9月30日
泌尿器科	医長	堤 尚史	9月30日
呼吸器内科	専攻医3年次	遠藤 慧	9月30日
呼吸器内科	専攻医4年次	島 佑介	9月30日
総合内科	専攻医1年次	奥村 友貴	9月30日
総合内科	専攻医1年次	宮崎 一鳳	9月30日
循環器内科	専攻医3年次	松井 佑太	9月30日
消化器内科	専攻医3年次	小川 健仁	9月30日
消化器内科	専攻医2年次	勝山 苑香	9月30日
血液内科	専攻医3年次	山本 昌平	9月30日
小児科	専攻医3年次	佐伯 玲	9月30日
小児科	専攻医2年次	木村 碧	9月30日
小児科	専攻医3年次	西内 徳子	9月30日
脳神経外科	専攻医2年次	山本 健太	9月30日
脳神経外科	専攻医4年次	堀井 亮	9月30日
整形外科	専攻医3年次	長田 篤史	9月30日
救急科	専攻医3年次	河合 嘉一	9月30日
救急科	専攻医2年次	柳原 喜美子	9月30日
救急科	専攻医3年次	野間 光貴	9月30日
救急科	専攻医3年次	武田 菜幸	9月30日
救急科	専攻医3年次	中谷 至秀	9月30日
麻酔科	専攻医4年次	砂田 大賀	9月30日
外科	専攻医3年次	金田 優也	9月30日
外科	専攻医3年次	萱野 真史	9月30日
外科	専攻医3年次	田島 美咲	9月30日
呼吸器外科	専攻医2年次	高山 昌和	9月30日
心臓血管外科	専攻医2年次	鎌田 賢昇	9月30日

#### 9～10月

採用			
診療科	役職	氏名	異動日
脳神経外科	専攻医3年次	山元 康弘	9月1日
麻酔科	専攻医2年次	松田 龍太	9月1日
精神・神経科	副医長	勝又 知子	10月1日
産婦人科	副医長	川口 雄亮	10月1日
泌尿器科	医長	柴崎 昇	10月1日
循環器内科	専攻医3年次	佐野 円香	10月1日
循環器内科	専攻医2年次	星 祐介	10月1日
消化器内科	専攻医2年次	池谷 桃子	10月1日
消化器内科	専攻医2年次	尾下 真実	10月1日
呼吸器内科	専攻医2年次	高橋 祥太	10月1日
総合内科	専攻医2年次	永富 旺	10月1日
小児科	専攻医2年次	山根 徹也	10月1日
小児科	専攻医1年次	錦織 朱	10月1日
小児科	専攻医3年次	中尾 聡宏	10月1日
皮膚科	専攻医1年次	藤井 洋介	10月1日
脳神経外科	専攻医3年次	田中 優也	10月1日
整形外科	専攻医4年次	田中 敦	10月1日
整形外科	専攻医3年次	齋藤 遼平	10月1日
整形外科	専攻医3年次	竹原 元司	10月1日
救急科	専攻医3年次	出田 健人	10月1日
救急科	専攻医3年次	田中 淳仁	10月1日
救急科	専攻医2年次	樟 侑樹	10月1日
救急科	専攻医2年次	高橋 知佳子	10月1日
救急科	専攻医2年次	木村 圭那	10月1日
救急科	専攻医2年次	能重 久太郎	10月1日
麻酔科	専攻医3年次	山田 真士	10月1日
外科	専攻医3年次	松田 正太郎	10月1日
外科	専攻医3年次	橘 奎伍	10月1日
外科	専攻医3年次	原田 嘉一郎	10月1日
呼吸器外科	専攻医2年次	足立 泰志	10月1日
心臓血管外科	専攻医3年次	堀 祥昌	10月1日
外科	専攻医3年次	佐藤 洗希	10月1日

患者さんをご紹介いただく際は・・・

● FAX・インターネットでご予約ください！ ●

地域の医療機関の先生方からご紹介いただく患者さんの待ち時間を短縮するため、診察・検査の紹介予約を受付しています。紹介予約の方は予約時間どおり受診できるように努めておりますので、是非ご利用ください。

**FAX予約**

- FAX 予約申込時、申込書に診療経過等の記載がなくても FAX 予約は可能です。診療情報はその日のうちに記入し、再送信して下さい。
- 患者さんのご都合がはっきりしない場合でも仮予約をお取りください。仮予約後、患者さんご自身で予約変更が可能です。地域医療連携センターへ電話で連絡をして頂くようお願いください。

**【手順】**

1. 「FAX 予約申込書」を当院地域医療連携センターへ送信して下さい。【簡易手続記載例を参照ください。】
  - 1) 「FAX 予約申込書」様式の上段赤枠のみ記載ください。（検査依頼については専用の検査様式をご使用ください）
  - 2) 後ほど予約申込日中に下段青枠に追記してから再送ください。
2. 「予約報告書（上段）兼初診予約券（下段）」を返信します。
3. 「予約報告書（上段）」は貴院で保管し、「初診予約券（下段）」及び「診療情報提供書（紹介状）」を患者さんに手渡してください。

※予約の必要と思われる診療情報も併せて記載してください。  
 ※本人に代る者による予約依頼の際は、「紹介センター」にてご説明ください。  
 紹介先医療機関の FAX 番号 \_\_\_\_\_

氏名欄  
 氏名 \_\_\_\_\_ 性別 \_\_\_\_\_ 年齢 \_\_\_\_\_

生年月日 \_\_\_\_\_ 性別 \_\_\_\_\_ 年齢 \_\_\_\_\_

住所 \_\_\_\_\_

電話番号 \_\_\_\_\_

診療情報欄  
 診療科目 \_\_\_\_\_ 診療時間 \_\_\_\_\_

診療目的 \_\_\_\_\_

予約済みで下欄記載の場合チェックを入れてください。  外来予約申込み

神戸市立医療センター中央市民病院 地域医療連携センター FAX078-302-2251 TEL078-302-6031

1 まず赤枠のみ記入して送信してください。

2 お手すきの際に青枠に追記して再送してください。もしくは、貴院様式の診療情報提供書を追加送信してください。

**インターネット紹介予約**

インターネットで診察予約申込と予約券出力が可能です。

当院ホームページ > 医療関係者の方へ > 一般外来紹介予約 > インターネット紹介予約はこちら

**PET/CT 検査依頼のご案内とお願い**

放射線技術部

● 当院の PET/CT 検査について

2017年11月より、地域医療機関の先生方からの PET/CT 検査依頼に対応可能となりました。

当院は、サイクロトロンを備えており、PET 薬剤 (FDG) は、院内で合成し、品質検定に合格したものを使用しています。そのため、体重により適量の PET 薬剤を投与することが可能となり、安定した画像の提供を行っています。



2018年3月に「5リング搭載高感度型 PET/CT 装置 (GE Healthcare 社製 Discovery IQ)」が導入され、従来の装置に比べ、低被ばくで高画質の検査が可能となりました。

また現在、検査予約待ちがほぼない状態で、患者様のご希望に添った検査予約が可能となっております。

● 地域医療機関の先生方へのお願い

FDG-PET/CT 検査は、悪性腫瘍（早期胃がんを除き、悪性リンパ腫を含む）において保険の適用となり、検査目的は病期診断、再発・転移診断となっております。悪性腫瘍の疑いなどの良悪性鑑別、治療効果判定（悪性リンパ腫を除く）は、保険の適用外となりますのでご注意ください。

また、他の画像診断により病期診断、再発・転移診断が確定できない場合に限り、FDG-PET/CT 検査を受けられる前に、必ず CT・MRI の画像検査を施行し、画像データを持参していただきますようお願い致します。



地方独立行政法人 神戸市民病院機構  
**神戸市立医療センター中央市民病院**  
 Kobe City Medical Center General Hospital

〒650-0047 神戸市中央区港島南町2-1-1

代表 Tel: 078-302-4321 Fax: 078-302-7537

FAX予約 Tel: 078-302-6031 Fax: 078-302-2251

地域医療連携センター

Tel: 078-302-4321(代) Fax: 078-302-4424

★緊急受診・転院のお問い合わせは★  
 専用ダイヤル：078-302-5172

平日 9:00 ~ 17:00 地域医療連携センター  
 上記以外の時間帯 救急外来受付

脳卒中ホットライン  
 078-302-8030

産科ホットライン  
 078-302-5104

胸痛ホットライン  
 078-302-6162

小児科ホットライン  
 078-302-5343

心臓血管外科ホットライン  
 078-302-4417